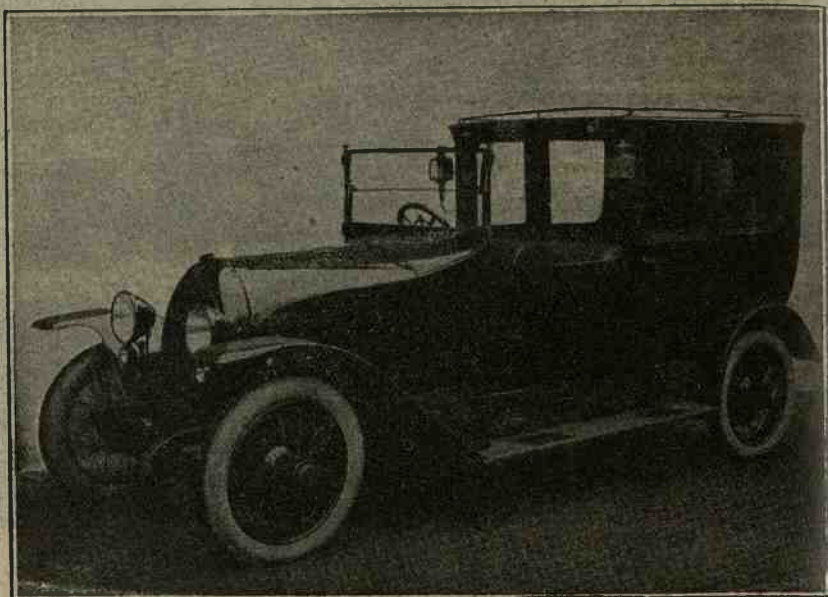




**SOCIETÀ LIGURE - PIEMONTESE
AUTOMOBILI GENOVA - TORINO
CAPITALE VERSATO L. 10.000.000**



La più moderna vettura per città
e grande turismo è il nuovo tipo
35-50 HP, con messa in marcia e
completa illuminazione elettrica.



BANCA COMMERCIALE ITALIANA

Società Anonima con Sede in Milano - Capitale Sociale L. 260.000.000 versato L. 232.045.100 - Riserve L. 115.325.000

Direzione Centrale MILANO.

COSTANTINOPII, LONDRA, NEW YORK, Acireale, Alessandria, Ancona, Bari, Barletta, Bergamo, Biella, Bologna, Bolzano, Bordighera, Brescia, Busto Arsizio, Cagliari, Caltanissetta, Canelli, Carrara, Catania, Como, Ferrara, Firenze, Foligno, Genova, Ivrea, Lecce, Lecco, Livorno, Lucca, Messina, Milano, Modena, Monza, Napoli, Novara, Oneglia, Padova, Palermo, Parma, Perugia, Pescara, Piacenza, Pisa, Prato, Reggio Calabria, Reggio Emilia, Riva sul Garda, Roma, Salerno, Saluzzo, Sampierdarena, Sassari, Savona, Schio, Sestri Ponente, Siena, Siracusa, Spezia, Taranto, Termini Imerese, Torino, Trapani, Trento, Trieste, Udine, Valenza, Venezia, Ventimiglia, Verona, Vicenza.

Situazione dei Conti al 31 Agosto 1919.

ATTIVO		PASSIVO	
Azionisti Conto Capitale	27.954.900 —	Capitale Sociale (N. 480.000 Azioni da L. 500 ciascuna e N. 8000 da L. 2.500)	260.000.000 —
Numerario in Cassa e fondi presso Istituti d'Emiss.	171.514.734,38	Fondo di Riserva ordinario	52.000.000 —
Cassa Cedole e Valute	5.004.989,30	Fondo di Riserva straordinario	50.700.000 —
Portafoglio Italia, Estero, Buoni del Tesoro	2.419.466.698,65	Riserva speciale di ammortamento e di rispetto	12.625.000 —
Effetti all'incasso	50.287.889,34	Fondo tassa Azioni - Emissione 1918-19	7.550.000 —
Riparti	136.712.612,20	Fondo Previdenza per il Personale	20.209.174,06
Valori di proprietà	75.452.841,54	Dividendi in corso ed arretrati	2.758.670 —
Anticipazioni sopra valori	9.063.308,31	Depositi in Conto Corrente e Buoni fruttiferi	697.677.423,84
Corrispondenti - Saldi debitori	1.057.009.486,28	Corrispondenti - Saldi creditori	2.530.445.372,56
Debitori per accettazioni	88.110.296,88	Cedenti di effetti per l'incasso	107.077.724,96
Debitori diversi	29.623.036,76	Creditori diversi	150.622.863,65
Partecipazioni diverse	38.242.911,93	Accettazioni commerciali	88.110.296,88
Partecipazioni in Imprese Bancarie	33.628.989,90	Assegni in circolazione	182.676.326,77
Beni stabili	18.974.529,34	Creditori per Avalli	111.612.514,04
Mobiliario ed Impianti diversi	1 —	Depositanti di Titoli	290.968.941 —
Debitori per Avalli	111.612.514,64	a garanzia operazioni	4.290.712 —
Titoli propr. Fondo Previdenza personale	19.539.509,50	a cauzione servizio	2.844.281.481 —
a garanzia operazioni	290.968.941 —	a libera custodia	693.461,26
a cauzione servizio	4.290.712 —	Avanzo utili Esercizio 1918	45.088.827,29
libero a custodia	2.844.281.481 —	Utili lordi dell'Esercizio corrente	
Spese d'Amministr. e tasse esercizio corrente	27.648.806 —		
	7.459.388.789,95		7.459.388.789,95

I SINDACI

Dott. Rag. G. Aimi - Dott. A. Moretti
Rag. A. Olivieri - Prof. Rag. G. Roia

LA DIREZIONE

G. TOEPLITZ — G. TEDESCHI

IL CAPO CONTABILE
A. COMELLI