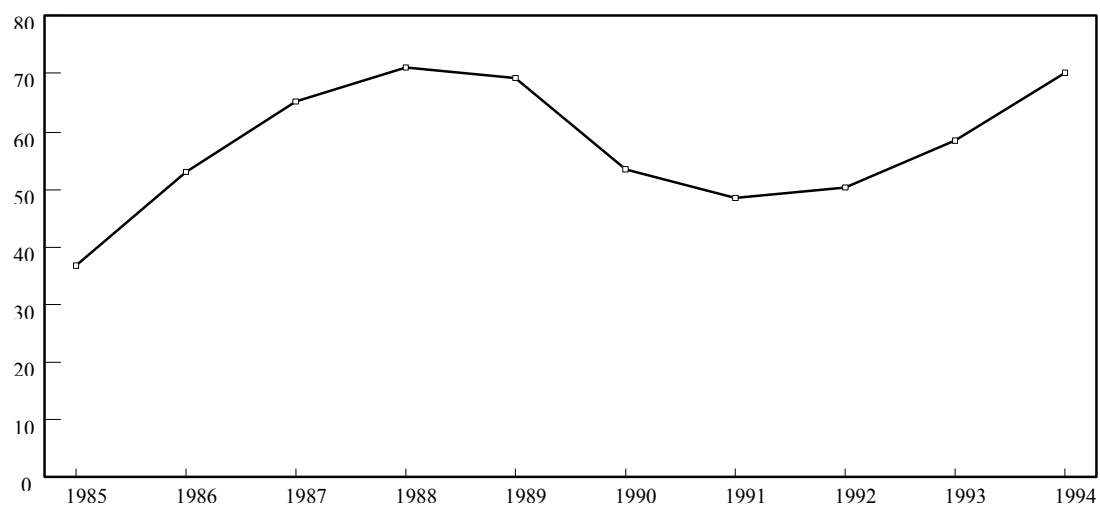


Fonte: ns. elaborazioni su dati UCIMA e Centrale dei Bilanci.

L'osservazione dell'andamento degli investimenti a prezzi correnti nel periodo 1985- 1994 porta alla definizione di una curva con andamento sinusoidale regolare con intervallo 3,5 anni il cui asse risulta divergente da quello dell'ascissa (fig. 9).

Fig. 9 - Trend degli investimenti - valori in md. di lire



Fonte: UCIMA.

Questo trend sembra segnalare un notevole grado di consonanza fra le imprese circa le decisioni relative ai tempi di investimento, probabilmente anche in relazione a nuove esigenze espresse dal mercato. Questo comportamento "collettivo", riscontrabile frequentemente in molti settori, è tuttavia particolarmente accentuato a livello di sotto sistemi industriali su base geografica delimitata.