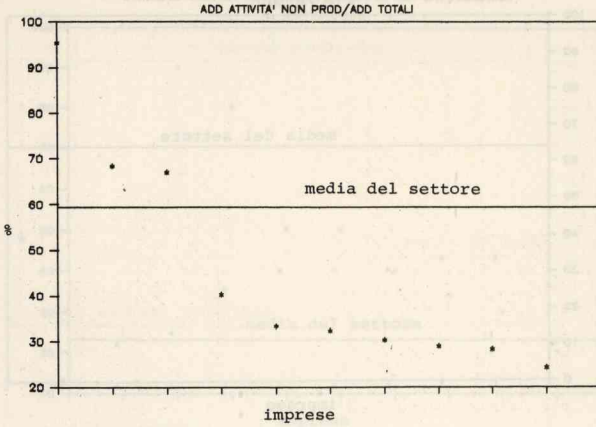
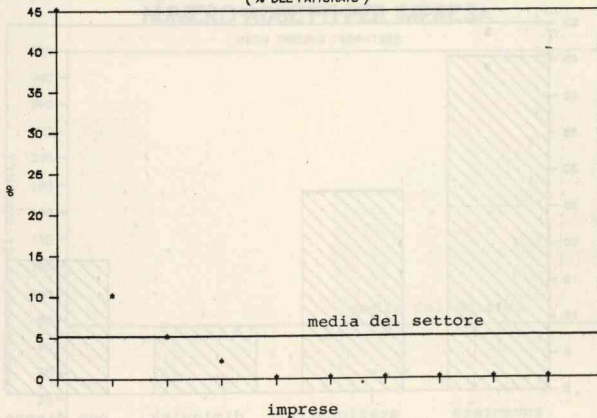


Graf.17: MACCHINE PER PASTIFICI
QUOZIENTI DI TERZIARIZZAZIONE (1987)



fonte: CERIS

Graf.18: MACCHINE PER PASTIFICI
PRODUZIONE FORNITA AD ALTRI COSTRUTTORI
 (% DEL FATTURATO)



Fonte: CERIS