

REGIONE PIEMONTE

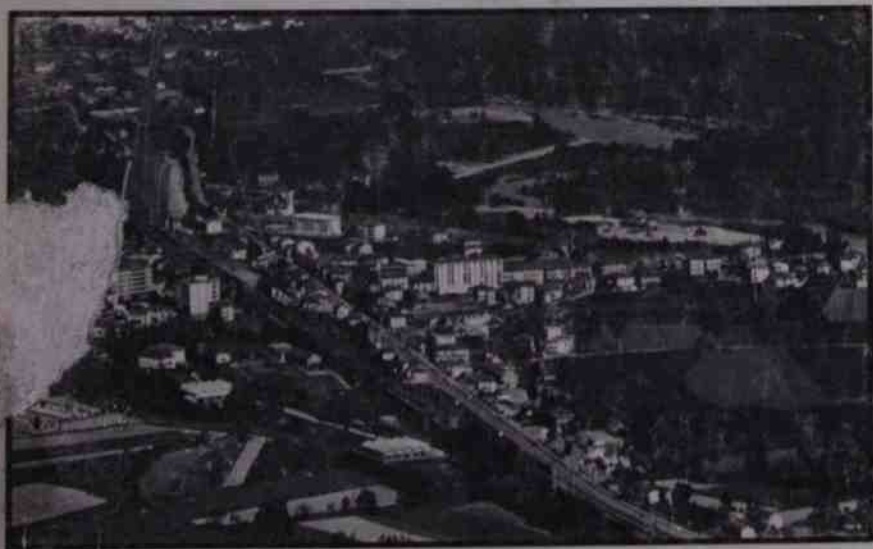
POLITICHE DI COMUNICAZIONE IN VALLE DI SUSA

in relazione all'apertura del traforo stradale del Fréjus

Ires - Istituto Ricerche Economico Sociali

Assessorato regionale ai trasporti e alla viabilità

Elc - Electroconsult



Franco Angeli/Urbanistica