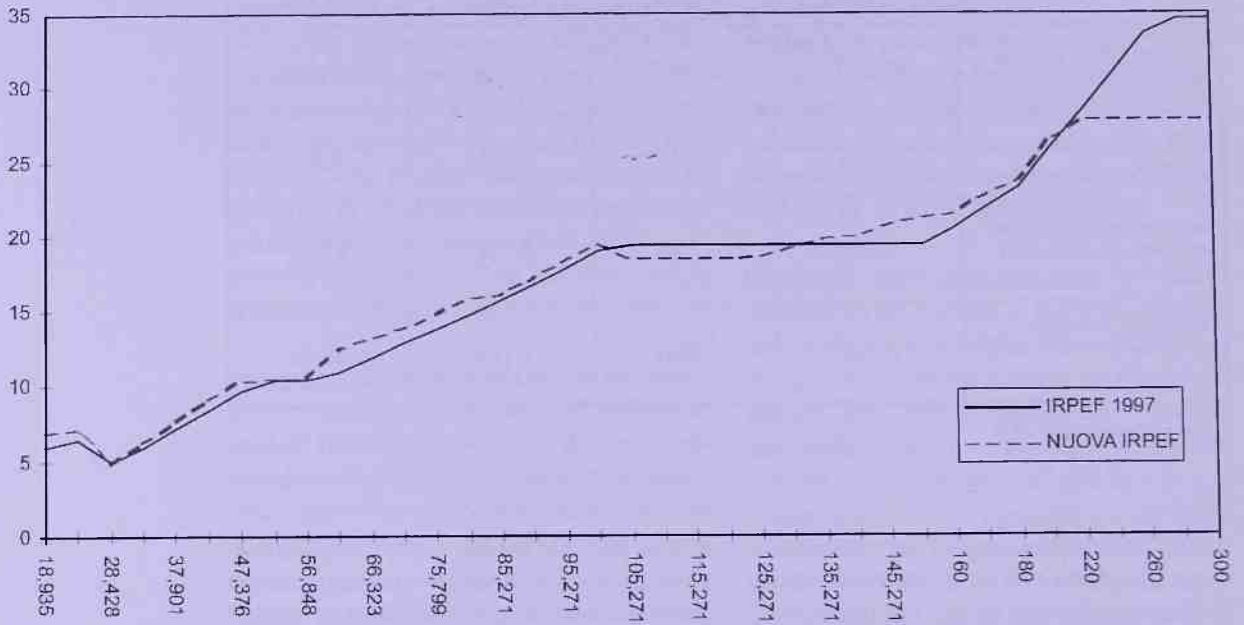


**Fig. 1**

*Costi impliciti per la produzione del reddito da parte di entrambi i coniugi. In ordinata i costi impliciti, in ascissa il reddito lordo (valori espressi in milioni di lire).*



**Fig. 2**

*Aliquote medie effettive per tipologia familiare. In ascissa il reddito lordo in milioni di lire; in ordinata il rapporto fra imposta netta e reddito lordo. (il coniuge è a carico)*

