

DA SETTEMBRE MUSICA A MITO: STORIA DIGITALE DI 34 ANNI DI CONCERTI A TORINO

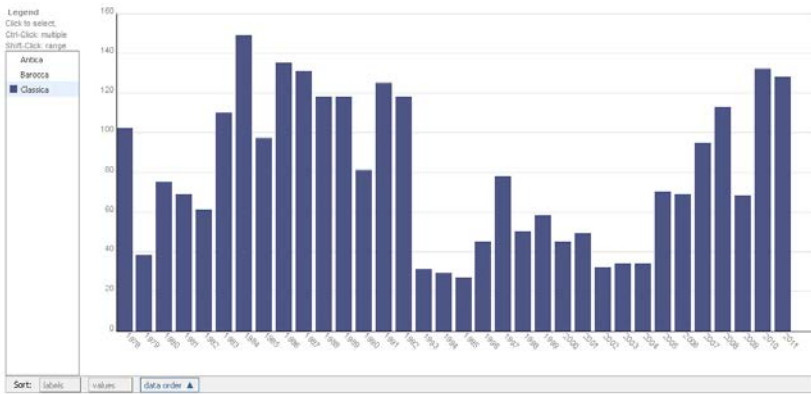


FIGURA 6 ANDAMENTO NEL TEMPO DEI BRANI DI MUSICA CLASSICA SUONATI TRA IL 1978 E IL 2011

Un'altra rappresentazione del fenomeno è mostrata nelle figure seguenti, nelle quali per ogni genere (Antica, Barocca, Classica, Contemporanea e di Avanguardia) si hanno queste informazioni: i rettangoli con dimensione maggiore sono le edizioni con più brani suonati, mentre il colore più intenso indica che, rispetto al totale dei brani suonati in quell'edizione, sono stati suonati più brani di quel genere di musica.



FIGURA 7 - QUANTITÀ DI BRANI SUONATI OGNI ANNO CON COLORAZIONE DEI BRANI DI MUSICA ANTICA



FIGURA 8- QUANTITÀ DI BRANI SUONATI OGNI ANNO CON COLORAZIONE DEI BRANI DI MUSICA BAROCCA