

Guardando però l'evoluzione nel tempo dei generi suonati, si possono notare i numerosi cambiamenti avvenuti nelle diverse edizioni della manifestazione: nel primo periodo è prevalsa la musica Barocca e Antica, mentre dopo il 1990 vi è stata una maggior differenziazione tra i generi dei brani suonati, con un aumento dei generi Contemporaneo e di Avanguardia.

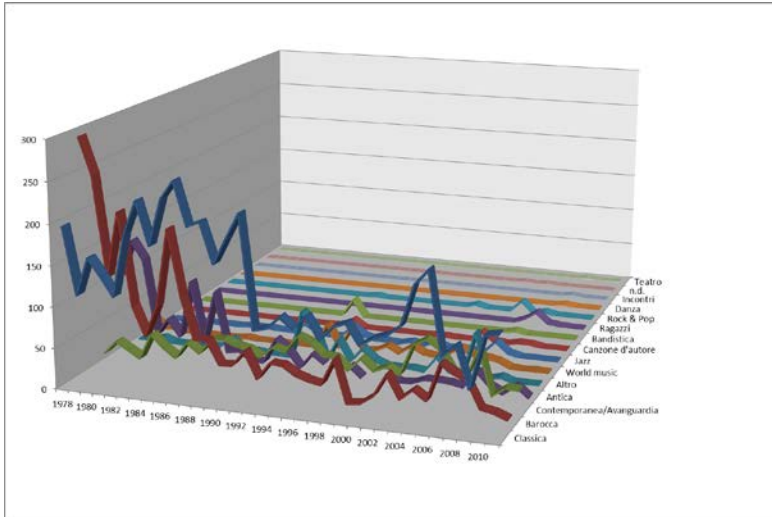


FIGURA 3 - ANDAMENTO NEL TEMPO DEI GENERI MUSICALI DEI BRANI SUONATI TRA IL 1978 E IL 2011 A SETTEMBRE MUSICA E MITO

Focalizzandoci sui generi più suonati possiamo esaminare meglio l'andamento nel tempo

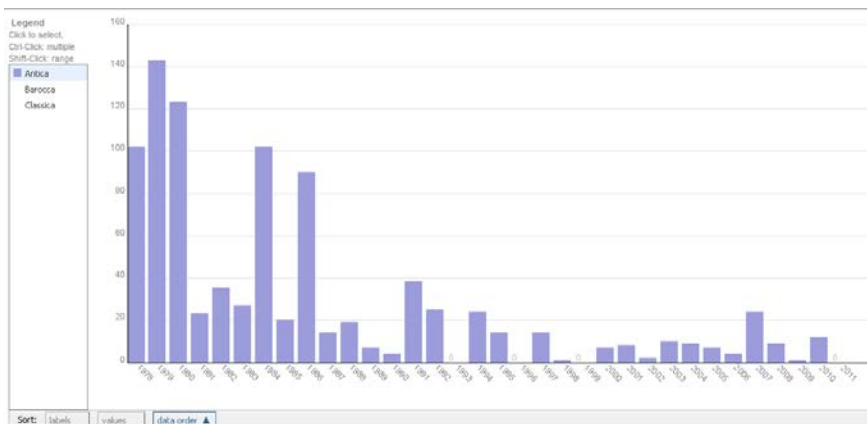


FIGURA 4 - ANDAMENTO NEL TEMPO DEI BRANI DI MUSICA ANTICA SUONATI TRA IL 1978 E IL 2011

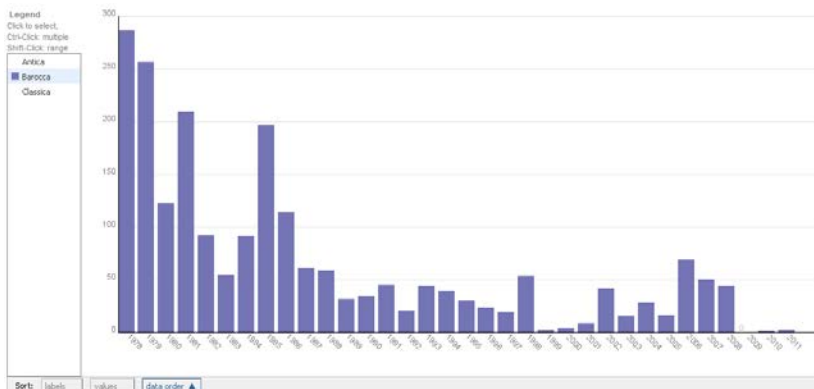


FIGURA 5 - ANDAMENTO NEL TEMPO DEI BRANI DI MUSICA BAROCCA SUONATI TRA IL 1978 E IL 2011