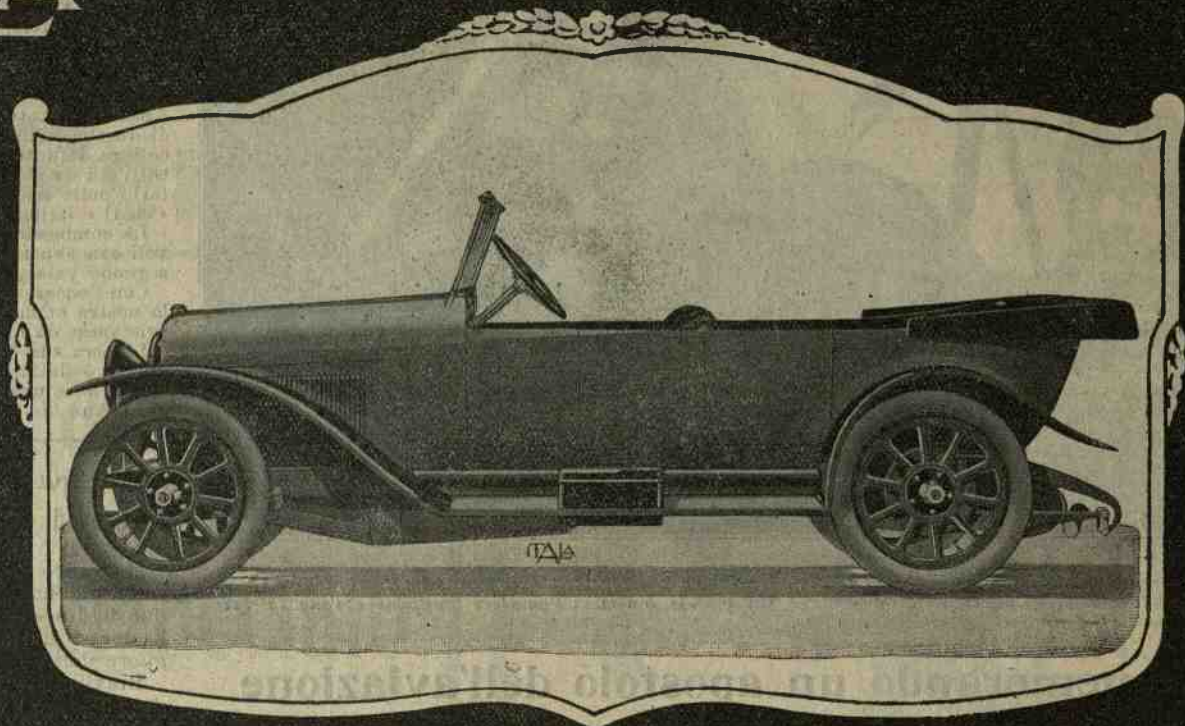


ITALA

FABBRICA AUTOMOBILI TORINO

MODELLO
50



MODELLI PER TOURISMO
AUTOCARRI INDUSTRIALI
MOTORI PER AVIAZIONE

ICORSEATTI



SOCIETÀ LIGURE - PIEMONTESE
AUTOMOBILI GENOVA - TORINO
CAPITALE VERSATO L. 10.000.000



La più moderna vettura per città
e grande turismo è il nuovo tipo
35-50 HP, con messa in marcia e
completa illuminazione elettrica.

